

Mar del Plata
Administración y fábrica

Av. Luro 6463
(0223) 477-3318 / 3850
Fax (0223) 477-1048

www.jalil.com.ar
publicidad@jalil.com.ar

Buenos Aires

Paraguay 647 Piso n°11
(011) 4311-1829

JALIL 

**LAS MEJORES
UBICACIONES**
en cada zona
de la ciudad.

Playas del sur

Faro

Punta Mogotes

Puerto

Alem

Centro

Av. P. Luro

Av. Constitución

Ruta N° 2

Aeropuerto



ubicación de nuestros
espacios publicitarios



Plano de ubicación general en Mar del Plata



Av. Martinez de Hoz

Av. F. de la Plaza

G02

G04

G03

G01

Puente Av. F. de la Plaza

Av. Martinez de Hoz

Balnearios Punta Mogotes

Reserva Natural

←
Camino a Playas del Sur y Miramar

←
Camino a Mogotes y playas del sur



G01 - Punta Mogotes.

Ubicación: Av. Martínez de Hoz - Frente Reserva Natural del Puerto.

Medidas: 20m x 4m m. Faro.

Características: Cartel espectacular.

Sector de altísimo tránsito vehicular que se dirige a Punta Mogotes y a las exclusivas Playas del Sur por Ruta nº11. Todo el complejo de Punta Mogotes, por su desarrollo urbano libre de interferencias, permite posiciones de excelente ubicación, dimensión e impacto visual.



G03 - Punta Mogotes

Ubicación: Av. Martínez de Hoz, frente a Reserva Natural.

Medidas: 14m x 7m

Características: Espectacular cartel, ubicado sobre terraza, excelente visualización, desde playas de Punta Mogotes. importante tránsito vehicular desde el sur hacia el puerto y centro de la ciudad.





G04 - Punta Mogotes

Ubicación: Av. Martínez de Hoz y calle Tripulantes del Fournier.

Medidas: 11m x 7m num. Faro.

Características: Espectacular cartel, ubicado sobre terraza, excelente visualización, camino a Punta Mogotes, proximo a semáforo. Importante tránsito vehicular hacia las exclusivas Playas del Sur y Ruta nº11 a Miramar. Puede adquirirse individual o junto al G05 armando un bloque publicitario de gran impacto.



Coca-Cola me refresca, me hace sentir bien.

Coca-Cola y la botella clásica son marcas registradas de The Coca-Cola Company. Coca-Cola, me refresca, me hace sentir bien, la botella clásica y el logo de Coca-Cola son marcas registradas de The Coca-Cola Company.



destapá felicidad



G02 - Punta Mogotes.

Ubicación: Av. Martínez de Hoz y Av. 39.

Medidas: 72m x 2m. Doble faz.

Características: Cartel espectacular por su ubicación y tamaño. Sector de altísimo tránsito vehicular. Faz 1, camino a Punta Mogotes, Playas del Sur y Miramar.

Faz 2, vuelta, camino al Puerto, Centro, Constitución y Ruta n°2.

Todo el complejo de Punta Mogotes, por su desarrollo urbano libre de interferencia, permite posiciones de excelente ubicación, dimensión e impacto visual.

**Lo invitamos a nuestro showroom en Mar del Plata
donde exponemos modelos e imágenes de los trabajos realizados.
Ud, podrá elegir las mejores ubicaciones de vía pública y recibirá la
información necesaria para llevar a cabo su proyecto**

Lo esperamos.



Mar del Plata | Administración y fábrica: Av. Luro 6463 | Teléfono: (0223) 477-3318/3850 | Telefax: (0223) 477-1048
Buenos Aires: Paraguay 647 Piso nº 11 | Telefax: (011) 4311-1829 | www.jalil.com.ar | publicidad@jalil.com.ar



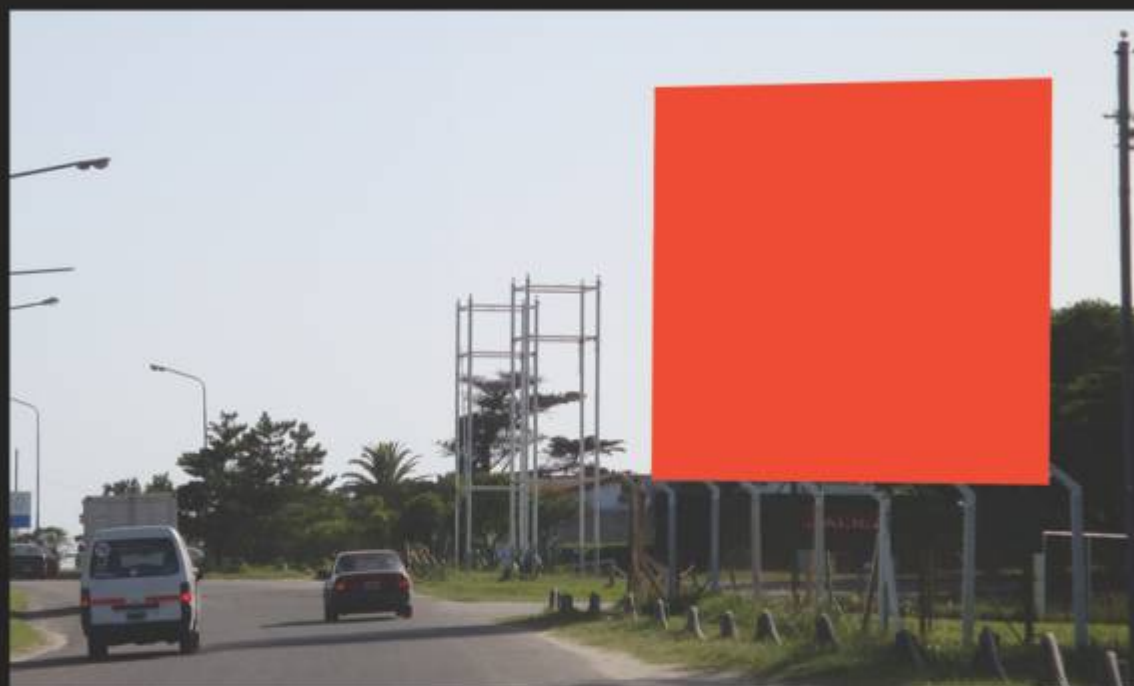


H001 - Playas del sur

Ubicación: Av. Martínez de Hoz, curva Rond Point El Faro.

Medidas: 7m x 7m

Características: Importante cartel de ubicación estratégica. Sector turístico de mucha concurrencia atraído por una oferta exclusiva de paradores y clubes de playa (La Reserva, Mirador 9, La Caseta, Parador Abracadabra) y de todas las Playas hasta Miramar. Desarrollo de los principales eventos del verano. Circuito de tránsito lento, placentero y distendido.



H003 - Playas del sur

Ubicación: Av. Martínez de Hoz 5700.

Medidas: 7m x 7m

Características: Importante cartel de ubicación estratégica. Sector turístico de mucha concurrencia atraído por una oferta exclusiva. Circuito de tránsito lento, placentero y distendido.





H01 - Playas del sur

Ubicación: Av. Martínez de Hoz, curva Rond Point El Faro.

Medidas: 7m x 5m

Características: Importante cartel de ubicación estratégica. Sector turístico de mucha concurrencia atraído por una oferta exclusiva de Paradores y Clubes de Playa (La Reserva, Mirador 9, La Caseta, Parador Abracadabra) y de todas las Playas hasta Miramar. Desarrollo de los principales eventos del verano. Circuito de tránsito lento, placentero y distendido.



H02 - Playas del sur

Ubicación: Ruta 11 frente al balneario la Morocha.

Medidas: 7m x 5m

Características: cartel ubicado en la Ruta 11 por la costa, ruta de tránsito obligado hacia todas las exclusivas playas del sur. Incuestionable concentración de turistas abc1. Innumerables balnearios hasta Chapadmalal y Miramar inclusive sin dejar de disfrutar de la combinación con el paisaje de la reserva forestal, acantilados y barrancas.





H04 - Playas del sur

Ubicación: Ruta 11 a mts de La Reserva.

Medidas: 5m x 4m

Características: cartel ubicado en la Ruta 11 por la costa, paseo obligado hacia todas las exclusivas playas del sur. Incuestionable concentración de turistas abc1. Innumerables balnearios hasta Chapadmalal y Miramar inclusive, sin dejar de disfrutar de la combinación con el paisaje de reserva forestal, acantilados y barrancas.



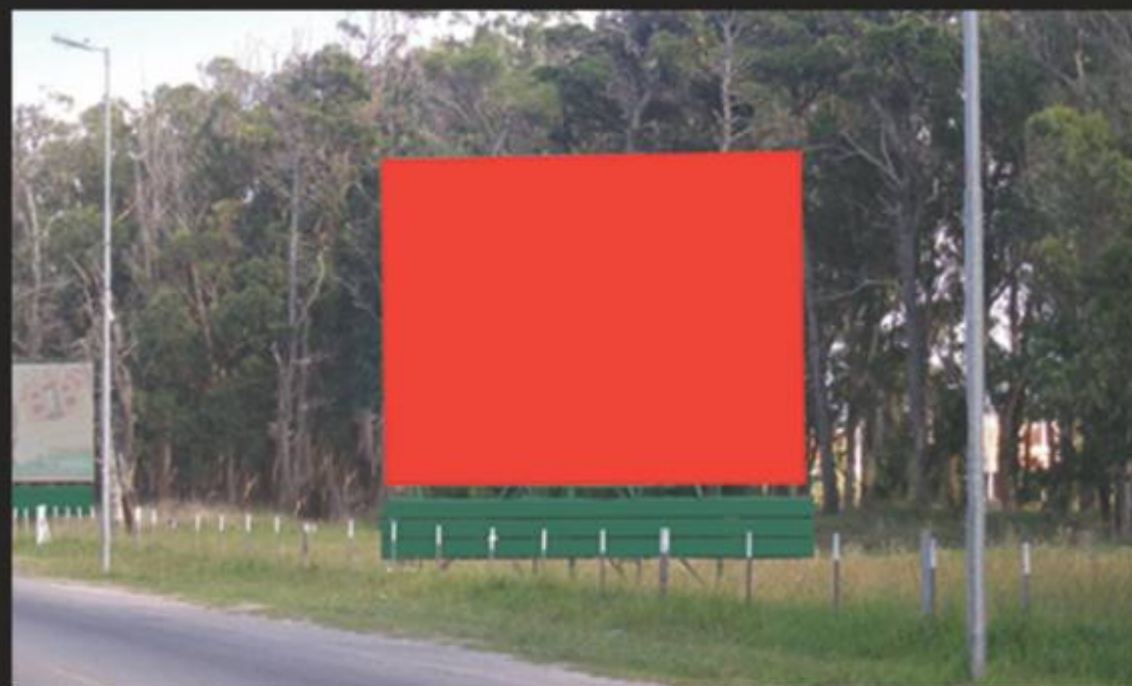
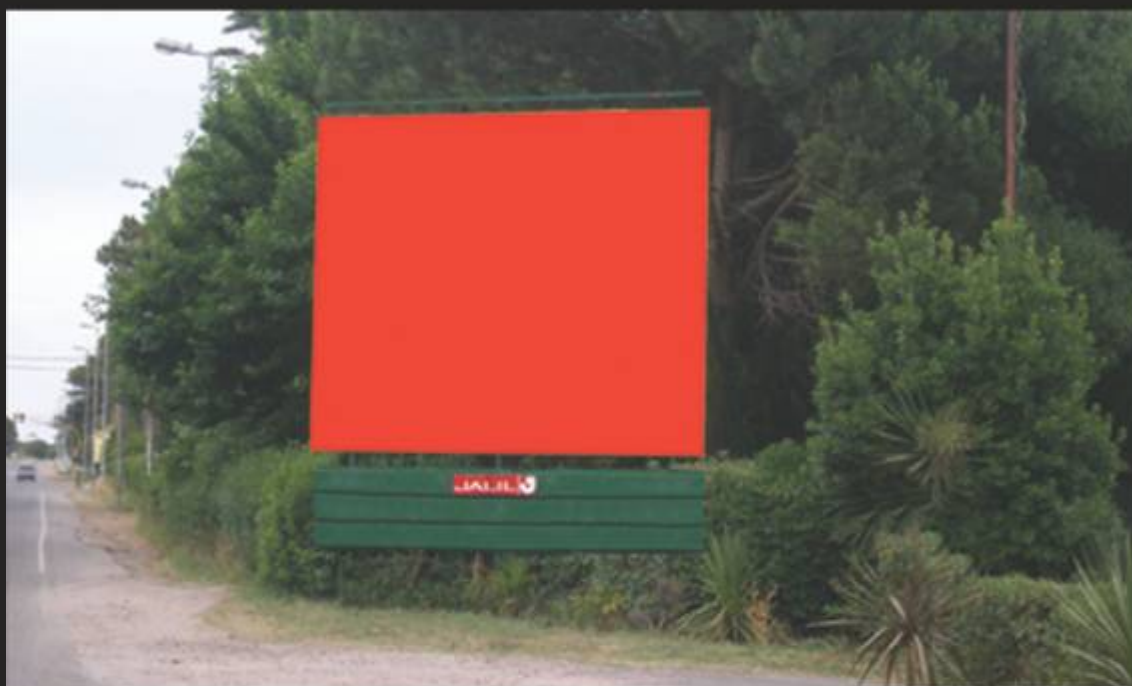
H06 - Playas del sur

Ubicación: Ruta 11 a mts de La Reserva.

Medidas: 7m x 5m

Características: cartel ubicado en la Ruta 11 por la costa, paseo obligado hacia todas las exclusivas playas del sur. Incuestionable concentración de turistas abc1. Innumerables balnearios hasta Chapadmalal y Miramar inclusive, sin dejar de disfrutar de la combinación con el paisaje de reserva forestal, acantilados y barrancas.





H07 - Playas del sur

Ubicación: Ruta 11 acceso a la Reserva.

Medidas: 5m x 4m

Características: cartel ubicado en la Ruta 11 por la costa, paseo obligado hacia todas las exclusivas playas del sur. Incuestionable concentración de turistas abc1. Innumerables balnearios hasta Chapadmalal y Miramar inclusive, sin dejar de disfrutar de la combinación con el paisaje de reserva forestal, acantilados y barrancas.



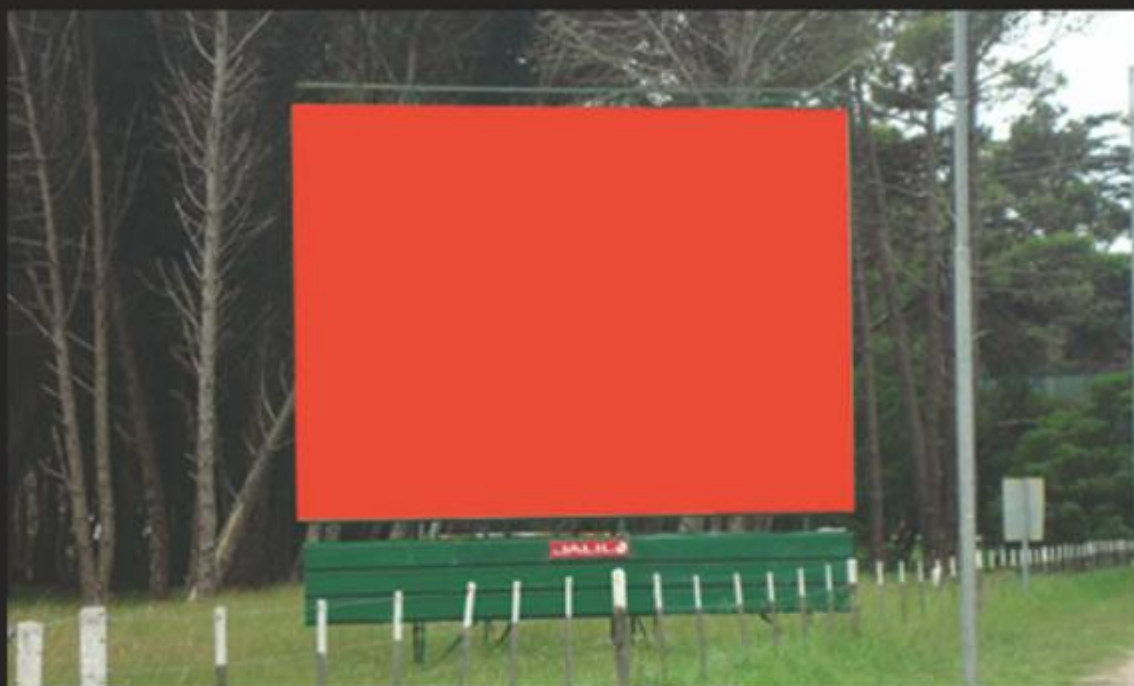
H10a - Playas del sur

Ubicación: Ruta 11 frente al balneario La Caseta. Camino a Miramar.

Medidas: 7m X 5m Doble faz

Características: cartel ubicado en la Ruta 11 por la costa, paseo obligado hacia todas las exclusivas playas del sur. Incuestionable concentración de turistas abc1. Innumerables balnearios hasta Chapadmalal y Miramar inclusive, sin dejar de disfrutar de la combinación con el paisaje de reserva forestal, acantilados y barrancas.





H10b - Playas del sur

Ubicación: Ruta 11 frente al balneario La Caseta. Camino al centro.

Medidas: 7m X 5m Doble faz

Características: cartel ubicado en la Ruta 11 por la costa, paseo obligado hacia todas las exclusivas playas del sur. Incuestionable concentración de turistas abc1. Innumerables balnearios hasta Chapadmalal y Miramar inclusive, sin dejar de disfrutar de la combinación con el paisaje de reserva forestal, acantilados y barrancas.



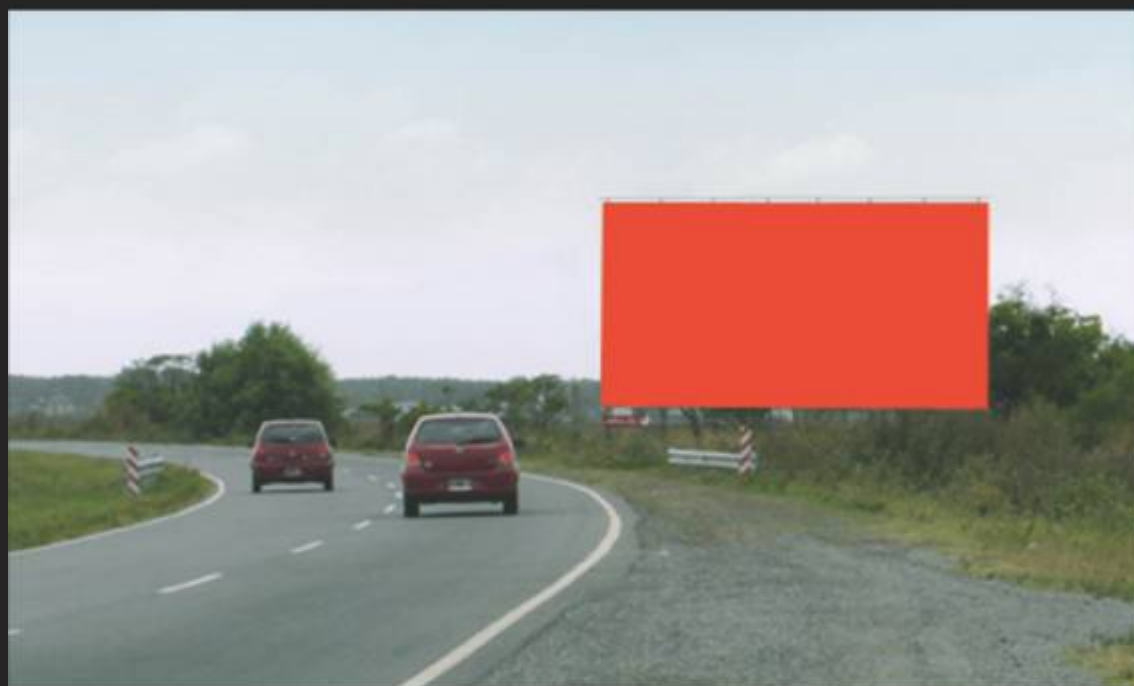
H12 - Playas del sur

Ubicación: Ruta 11 entre balnearios Taino y Abracadabra.

Medidas: 7m X 5m

Características: cartel ubicado en la Ruta 11 por la costa, paseo obligado hacia todas las exclusivas playas del sur. Incuestionable concentración de turistas abc1. Innumerables balnearios hasta Chapadmalal y Miramar inclusive, sin dejar de disfrutar de la combinación con el paisaje de reserva forestal, acantilados y barrancas.





I01 - Entrada a Pinamar

Ubicación: Ruta nº 74, curva a 2,5 km de la entrada a Pinamar.

Medidas: 16m x 8m

Características: amplia visualización, por estar ubicado estratégicamente en Ruta nº74 en curva cercana al ingreso a la ciudad de Pinamar.



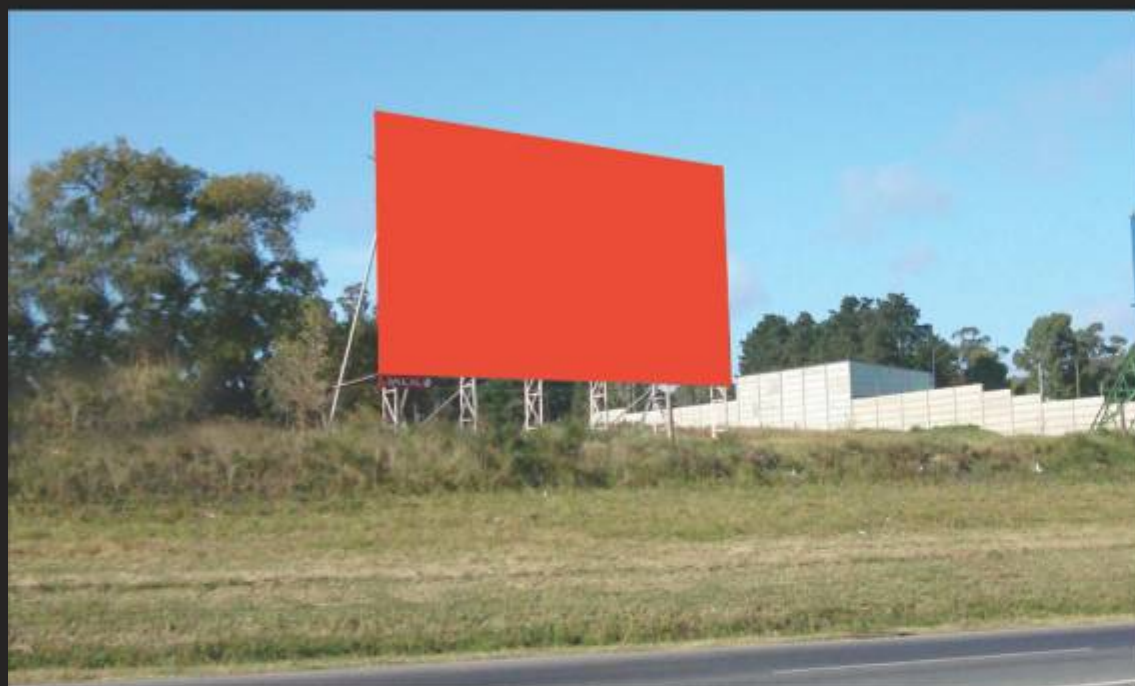
I02 - Entrada a Pinamar

Ubicación: Ruta nº 74, 4 kms antes de la entrada a Pinamar.

Medidas: 16m X 8m.

Características: amplia visualización, por estar ubicado estratégicamente en la Ruta nº 74 a 4 kms del ingreso a la ciudad de Pinamar.





J01 - Ciudad de Tandil

Ubicación: Ruta 226 y ruta 30.

Medidas: 12m X 6m.

Características: Cartel ubicado en una de las rotondas de ingreso de Tandil, que concentran importante flujo vehicular proveniente de la Ruta 226 de las ciudades: Bolivar, Olavarria, Azul y la Ruta nº30 de las ciudades: Monte, Las Flores, Rauch, Tres Arroyos, Juarez y Capital Federal.



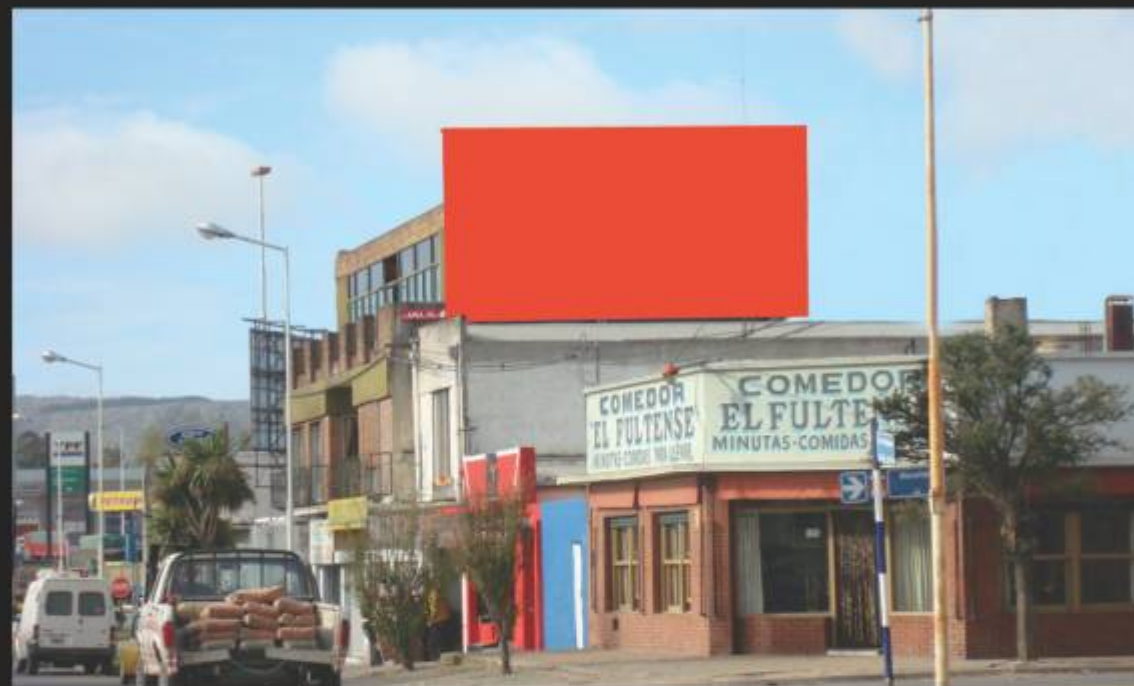
J02 - Ciudad de Tandil.

Ubicación: Falucho esq. Panama.

Medidas: 2,50m X 1,50m. doble faz backlight.

Características: Columna de 8 metros de despegue con cartel backlight doble faz ubicado sobre la Avda. Falucho. Importante acceso y salida de la ciudad. Circulación vehicular lenta por semáforos que posibilitan la atención sobre el cartel.





J03 - Ciudad de Tandil

Ubicación: Ruta 226 y Pedersen.

Medidas: 8m X 6m.

Características: Cartel ubicado sobre la Ruta nº 226 a metros de la rotonda de acceso principal a la ciudad por la Avda. Falucho, desde Mar del Plata y Balcarce.



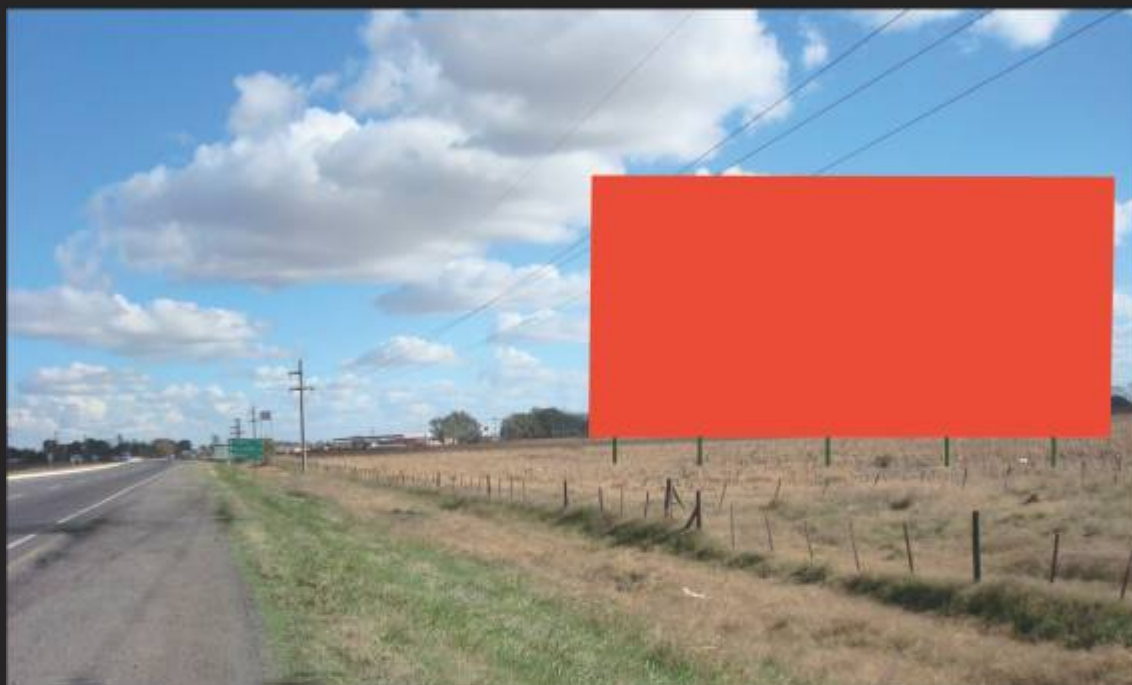
J04 - Ciudad de Tandil.

Ubicación: Colectora Pugliese 1042.

Medidas: 8m X 4m. sobre terraza.

Características: Cartel ubicado sobre la Colectora Pugliese a metros de la Rotonda de la Avda. Espora. Acceso a la ciudad. Importante flujo vehicular proveniente de: Bolivar, Olavarría, Azul, Monte, Las Flores, Rauch, Tres Arroyos, Juarez y Capital Federal.





K01 - Ciudad de Olavarria.

Ubicación: Ruta 226 y 286.

Medidas: 15m X 7m.

Características: Importante unidad publicitaria ubicada sobre la Ruta nº 226 muy cerca del acceso a la ciudad. Importante flujo vehicular proveniente de: Mar del Plata, Tandil, Azul y el flujo de Capital Federal al interior de la provincia de Buenos Aires.



K02 - Ciudad de Olavarria.

Ubicación: Ruta 51 km 459.

Medidas: 15m X 7m.

Características: Importante unidad publicitaria ubicada sobre la Ruta nº 51 muy cerca del acceso a la ciudad. Importante flujo vehicular proveniente de las ciudades: Laprida, Lamadrid, Coronel Suarez y Bahía Blanca.

■ **NUESTRA TRAYECTORIA**
la base de nuestro presente



■ LA EMPRESA

Empresa Marplatense de trayectoria Nacional

La actividad se inició en 1954 con su fundador Jorge Jalil, joven dibujante y letrista, que ofrecía sus destrezas personales a los comercios de Mar del Plata para la comunicación de sus ofertas. Carteles de cartón en relieve pintados y cortados a mano, tarea de un artesano con visión comercial.

El crecimiento fue rápido y muchos trabajadores fueron convocados a integrar la empresa.

Corrían los años 60, el reconocimiento de la necesidad de

la publicidad para la acción de venta, sumada a la estética de vanguardia del arte POP, estimularon la innovación y la búsqueda de nuevos materiales y tectologías.

El impulso creativo de Jorge Jalil provocó el desarrollo de la empresa y de la actividad.

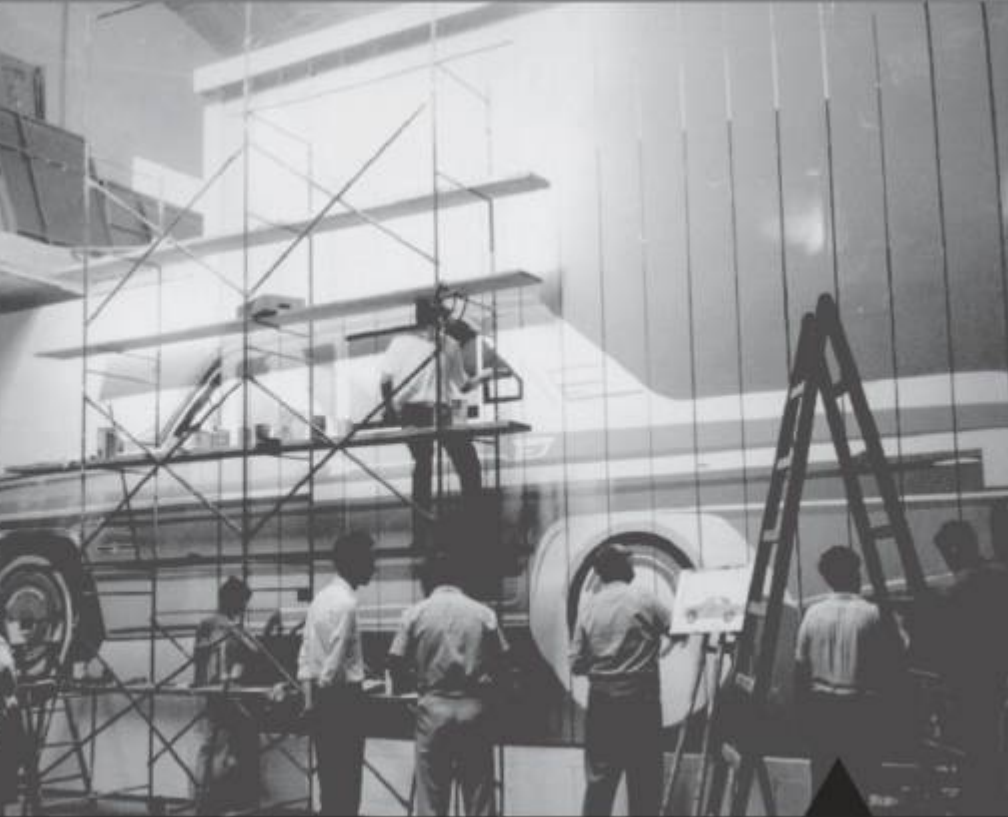
Convocó a técnicos y profesionales, diseñadores, dibujantes, electricistas, mecánicos, pintores y muchos operarios.

Todo desde Mar del Plata.

La empresa, administrada desde Mar del Plata y con depósitos y oficinas en Buenos Aires, se posicionó como uno de los proveedores Nacionales más importantes en cartelería para los puntos de venta y vía pública.

depósitos y oficinas en Buenos Aires, se posicionó como uno de los proveedores Nacionales más importantes en cartelería para los puntos de venta y vía pública.

60 familias formaban parte del plantel de Jalil solo en la ciudad y otras tantas en Buenos Aires.



Los profesionales de la Vía Pública

Letristas que entendían de familias tipográficas, pintores de retrato al óleo, dibujantes que en minutos realizaban bocetos a pincel, tinta y temperas, con una inclinación al arte, a la Bauhaus y al diseño.

Del boceto a la gran escala

La profesión era para pocos. En ausencia de las computadoras y la imagen digital, el cartel era pintado a mano. Debía tener la pincelada justa para la visión lejana y la reproducción exacta del boceto que en muchos casos incluía la imagen de los modelos que publicitaban la marca.

Decoración y color

La jerarquía de una empresa se debía a varios aspectos: las ubicaciones singulares en las ciudades más importantes, el dominio constructivo de la unidad, la rapidez de ejecución, el conocimiento de los conceptos de visualización de anuncios para ser vistos a distancia con la posibilidad de reproducción fiel de los originales y el manejo del color y la síntesis.



■ EN LA VIA PUBLICA

El acontecimiento

Las imágenes muestran un proyecto realizado para Viceroy de Nobleza Piccardo en el año 1965. Se fabricó un cartel único en Argentina, el "trivisión". El mismo consta de prismas triangulares con movimiento que al girar ofrecen la posibilidad de mostrar tres anuncios en un mismo plano. Estas unidades fueron colocadas en simultaneo en Capital Federal, en la Av. del Libertador, las calles Callao y Sarmiento y en Corrientes y Esmeralda, además de otros puntos del país. La inauguración de las unidades fue tan espectacular como el cartel para la época. El modelo que

promocionaba la marquilla de cigarrillos en televisión, montado en una grúa, accionó el mecanismo de movimiento y luces.

Otra de las unidades fue accionada por una de las vedettes del momento, Zulma Faid, provocando en todos los casos una multitud festejando el acontecimiento.



■ TRIVISIÓN

"Trivisión" una innovación tecnológica.

Las grandes intervenciones en la Vía Pública generaron unidades novedosas para la época como el cartel "Trivisión", construido con prismas triangulares giratorios que ofrecía la posibilidad de tres anuncios en uno.

Un artefacto mecánico cuyo sistema fue introducido por Jalil en Argentina. La empresa los fabricó y patentó.



■ EXELENTE UBICACIONES

Singulares espacios desde nuestros comienzos.

En Mar del Plata fuimos pioneros. Muchas empresas solicitaron nuestros servicios, entre ellas Coca Cola, cliente desde nuestros inicios. En estas imágenes mostramos diferentes carteleras en la ciudad, y la construcción de equipamiento urbano con publicidades de la época.



■ 50 AÑOS DE TRAYECTORIA

Algunas de las empresas que nos confiaron sus realizaciones son:

ADES
AEROLINEAS ARGENTINAS
AGFA
ALPINE SKATE
AQUARIUS
ARCOR
AXE
BAPRO
BIMBO

CABAL
CABRALES
CAMEL
CARREFOUR
CINZANO
CLARO
COCA COLA
CORREO ARGENTINO
CUATRO
DASANI

DONVICENTE
ECO DE LOS ANDES
EDITORIAL PERFIL
FANTA
FARGO
FAVACARD
FIAT
GATORADE
H2O
HEINEKEN
HONDA
HSBC
IGUANA

JOCKEY CLUB
JONESTUR
KODAK
LA CAJA
LACOSTE
LO-JACK
LOS GALLEGOS
MALBORO
MAURO SERGIO
MERCEDES BENZ
MIRA
MOLINOS
MOVISTAR

NESTLE
NEXTEL
NOBLEX
NOKIA
ORBIS
OSDE
PALADINI
PATY
PEPSI
POWERADE
PROPEL
QUILMES
REEBOK

REEF
RENAULT
RIPSA
SEDAL
SEVEN UP
SHELL
SPRITE
STELLA ARTOIS
ZILLERTAL

entre otros...



■ EL ACRÍLICO

Novedad de los 60, el acrílico y los polietilenos.

La producción en serie se distinguió por esos años de nuevos materiales utilizados para la publicidad en los puntos de venta.

Letreros y marquesinas moldeados en acrílico, de diseño cuidado y colores brillantes.

La empresa realiza la primera normalización de marquesinas en serie para la empresa IKA RENAULT. Los módulos se adaptaban a las dimensiones de todos los locales de las diferentes agencias de todo el país. La intervención llegó hasta Brasil.



■ FABRICACIÓN EN SERIE

Series de carteles interiores y exteriores en acrílico moldeado.

Nuestras producciones en serie eran novedades para la época, displays interiores moldeados, con iluminación y movimiento, desarrollados para las diferentes campañas publicitarias de las compañías en nuestro departamento de arte. Se realizaron muchas producciones para diferentes rubros que incluían toda clase expositores publicitarios, además de elementos que impactaban en los puntos de venta.

**Lo invitamos a nuestro showroom en Mar del Plata
donde exponemos modelos e imágenes de los trabajos realizados.
Ud, podrá elegir las mejores ubicaciones de vía pública y recibirá la
información necesaria para llevar a cabo su proyecto**

Lo esperamos.



**Mar del Plata | Administración y fábrica: Av. Luro 6463 | Teléfono: (0223) 477-3318/3850 | Telefax: (0223) 477-1048
Buenos Aires: Paraguay 647 Piso nº 11 | Telefax: (011) 4311-1829 | www.jalil.com.ar | publicidad@jalil.com.ar**